



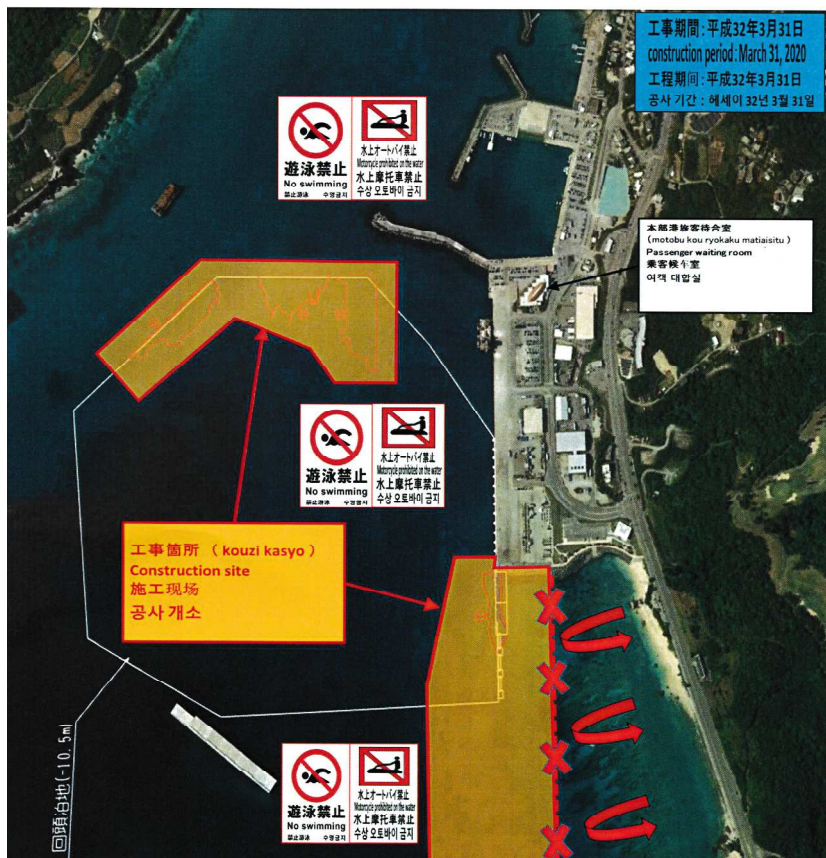
水難事故発生状況

● 行為別 () は子供

平成30年9月末暫定

	平成30年			
	発生件数	事故者数	死亡者数	行方不明
シュノーケル	14(1)	14(1)	4	0
魚とり	7	7	5	2
通行中	2(1)	2(1)	0	0
ダイビング	6	6	1	0
水遊び	7(3)	8(3)	2	0
遊泳中	10(1)	12(1)	5	0
その他	7	7	5	1
総数	53	56	22	3

本部港岸壁整備に伴う入域制限について



左図のとおり本部港海域において新棧橋建設工事が行われております。

工事期間は平成32年3月31日までです。

工事期間中は施行船舶の往来が頻発することから入水制限区域もあります。

また作業船舶等に近付いたりすることのないようマリンレジャー提供事業者の方々には十分注意し、周知徹底をよろしく御願ひ申し上げます。

お問い合わせは、support@omsb.jp まで
 OMS B事務局