



平成28年度海域調査(裏真栄田ビーチ)

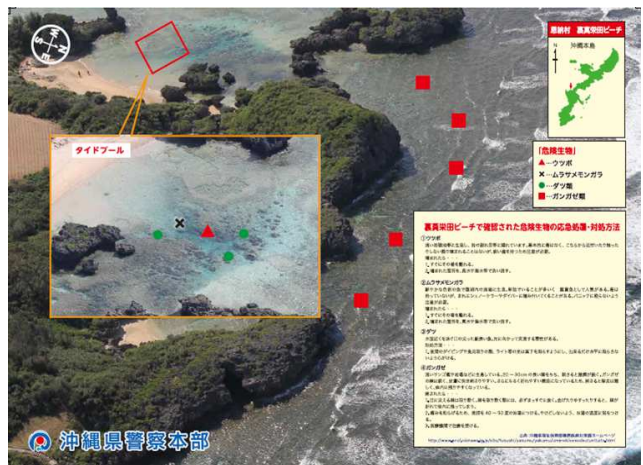
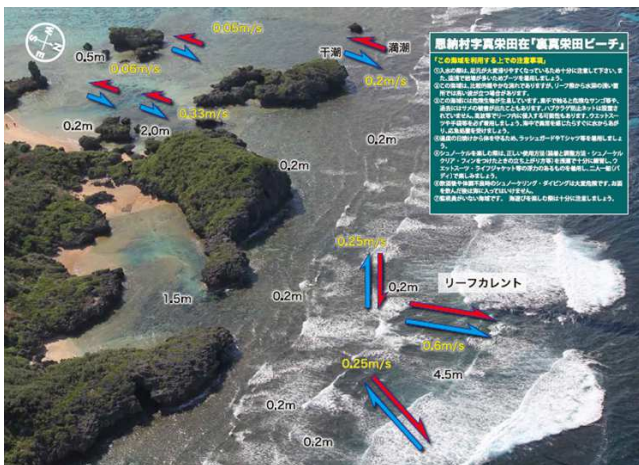
沖縄県公安委員会からの受託事業「海域調査業務」の実施を行いましたので報告致します。

平成28年度海域調査業務

- 1 海域調査の内容
 調査海域の海底地形、推進及び潮流の調査
- 2 海域調査の場所
 沖縄県恩納村字真栄田在「裏真栄田ビーチ」
- 3 海域調査日
 平成29年1月30日から平成29年2月1日まで
- 4 業務完了日
 平成29年3月10日
- 5 海域調査結果

海域調査場所を含む「裏真栄田ビーチ」全域を上空から俯瞰撮影した空中写真をガイドマップに複写。調査員が直に潜水し、水中カメラ・メジャー等の器材を使用し岩石や海底地盤及びリーフ割れ目等礁斜面を測定・撮影しガイドマップへ図示。上げ潮、下げ潮等における離岸流の方位、潮の流速や規模、気象変化による水路を直に調査し図示。調査員が直に潜水して平均水深を実測し図示。海洋危険生物の生息実態や生息箇所等を図示。

6 ガイドマップ(成果物)



7 調査資料の配布

調査データを基にガイドマップを300枚作成。関係自治体、観光協会及び調査海域付近にある海域レジャー提供事業者等関係機関に98部送付した。

※調査海域では、リーフカレントの発生が確認されています。付近では平成28年度中2件の水難事故も発生しているため、海域を利用する際は、安全に十分配慮するようお願いいたします。

お問い合わせ先
 OMSB 事務局 support@omsb.jp